

MODELLO MACCHINA:

# BS 300 PLUS

Segatrice manuale per piccole e medie produzioni

BREVE DESCRIZIONE

La segatrice manuale BS 300 PLUS è uno strumento di lavoro versatile, ideale per il taglio di pezzi di piccole dimensioni. La macchina può essere utilizzata nel mondo della meccanica e della carpenteria (piccola e media) per tagli ad angolo fino a 45° a destra e 60° a sinistra.

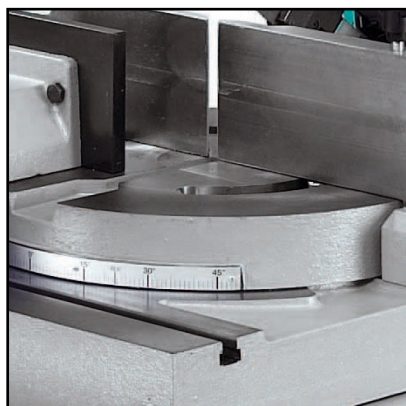


Scan the video



Capacità di taglio a 0°	Tondo: 255mm - Quadrato: 240mm - Rettangolo: 300x180mm
Capacità di taglio a 45° sinistra	Tondo: 210mm - Quadrato: 190mm - Rettangolo: 200x160mm
Capacità di taglio a 45° destra	Tondo: 180mm - Quadrato: 160mm - Rettangolo: 180x100mm
Capacità di taglio a 60° sinistra	Tondo: 135mm - Quadrato: 110mm - Rettangolo: 130x100mm
Capacità di taglio a 0° (pieno - C45)	180mm
Lama	2765x27x0.9mm
Motore lama	1.5/1.8KW
Motore lama con variatore velocità ESC	1.5KW
Velocità lama	35-70m/min
Velocità lama con variatore velocità ESC	18-110m/min
Altezza del piano di lavoro	950mm
Peso	329kg
Dimensioni	900x1700x1860mm

## CARATTERISTICHE



### Arresti automatici

BS 300 PLUS è dotata di un sistema di arresti automatici a 0°, 45° e 60° a sinistra, 45° a destra e scala graduata sul piano per altre angolazioni.



### Arco: struttura e tensionamento della lama

L'arco di BS 300 PLUS è in ghisa monoblocco a sezione tubolare con alta resistenza alla torsione, elevata tensione del natro (1700kg/cm<sup>2</sup>) e regolazione frontale con microinterruttore di controllo. La lama è inoltre dotata di pattini guidalama con inserti in metallo duro e cuscinetti anteriori supplementari per garantire il allineamento della stessa



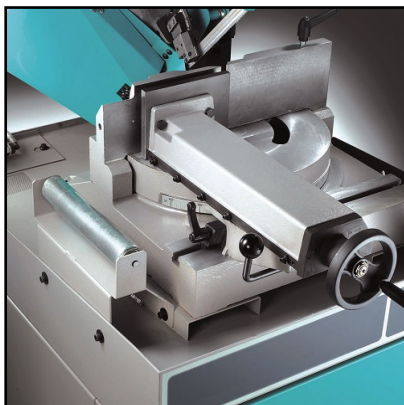
### Piano di lavoro

La macchina ha un ampio piano di lavoro per sostenere tutto il materiale durante il taglio. La rotazione è solidale con l'arco per evitare incisioni in caso di tagli angolari. Ralla di diametro 418mm che ruota su sfere con cuscinette reggispinta precaricato.



### Pannello di controllo

La segatrice BS 300 PLUS è dotata di pannello di controllo semplice ed intuitivo che permette di impostare i parametri di taglio e gestire la velocità di taglio.



### Morsa

Morsa con guide registrabili scorrevole trasversalmente sul piano di lavoro ad accostamento rapido.



### Variatore di velocità (Optional)

OPTIONAL

Morsa con guide registrabili scorrevole trasversalmente sul piano di lavoro ad accostamento rapido. Variatore di velocità lama, permette all'operatore tramite tastiera di regolare la macchina per poter tagliare un'ampia gamma di materiali e sezioni differenti. Il cambio di velocità avviene tramite inverter che non pregiudica la potenza del motore anche a velocità basse.



### Lubrificazione minimale (Optional)

OPTIONAL

E' possibile richiedere per qualsiasi macchina la lubrificazione minimale che annulla la dispersione di liquido refrigerante tipico nell'uso dell'olio emulsionabile, la durata della lama non viene in alcun modo pregiudicata.



### Sincronizzazione movimento arco-rulliera (Optional)

OPTIONAL

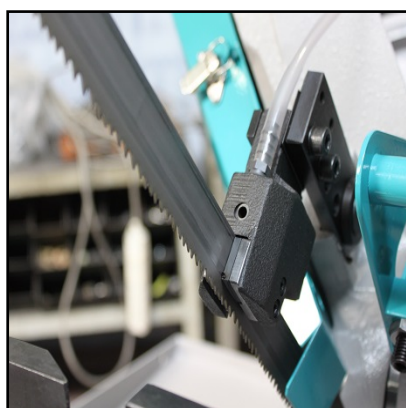
Adattatore per sincronizzazione tra movimento arco e rulliera RTD, RTP.



### Morsa pneumatica (Optional)

OPTIONAL

Morsa pneumatica con apertura e chiusura comandate dall'arco.



### Lama a nastro (Optional)

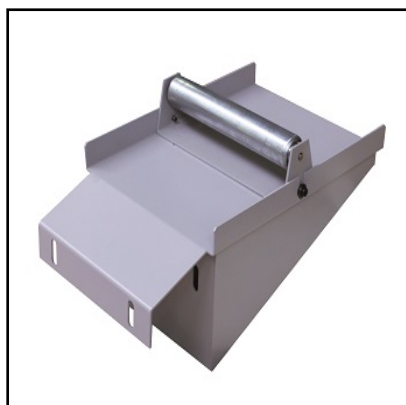
OPTIONAL

Lama a nastro bimetallica; dimensioni 2765x27x0.9mm.



### Laser di tracciatura (Optional)

OPTIONAL



### Elemento di collegamento per rulliera di scarico (Optional)

OPTIONAL

Elemento di collegamento per piano a rulli di scarico, completo di scivolo di raccolta refrigerante e un rullo



**Piano a rulli di carico/scarico (Optional)**

**OPTIONAL**

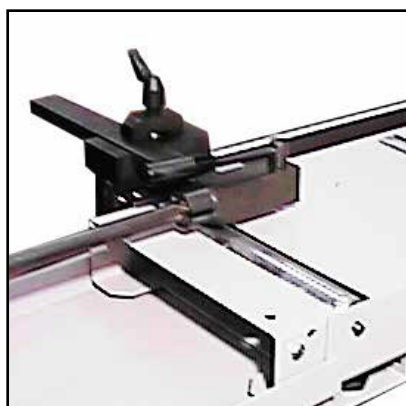
Rulliera compatibile sia con il lato di carico che con il lato di scarico. 1° elemento, lunghezza 2m, portata 700kg.



**Piano a rulli di carico/scarico (Optional)**

**OPTIONAL**

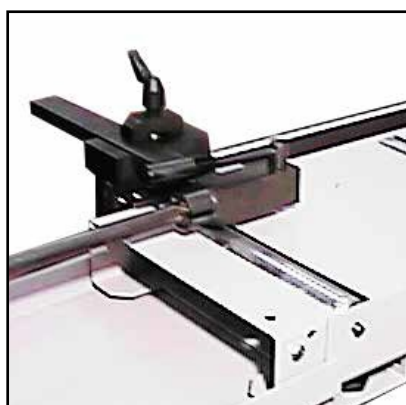
Piano a rulli compatibile sia con il lato di carico che con il scarico. Elemento successivo, lunghezza 2m, portata 600kg.



**Piano a rulli di scarico con asta millimetrata (Optional)**

**OPTIONAL**

Piano a rulli per il lato di scarico con asta millimetrata. 1° elemento, lunghezza 2m, portata 700kg.



**Piano a rulli di scarico con asta millimetrata (Optional)**

**OPTIONAL**

Piano a rulli di scarico con asta millimetrata. Elemento successivo, lunghezza 2m, portata 600kg



**Piano a rulli di scarico con posizionamento manuale (Optional)      OPTIONAL**

Piano a rulli di scarico con sistema di misura visualizzata e posizionamento manuale. Disponibilità: -RTD2LW30 lunghezza di misurazione 2m, portata 700kg; -RTD4LW30 lunghezza di misurazione 4m, portata 1300kg; -RTD6LW30 lunghezza di misurazione 6m, portata 1900kg;



**Piano a rulli di scarico con fermo motorizzato (Optional)      OPTIONAL**

Rulliera di scarico con fermo di misura motorizzato e preselezione da tastiera di più lunghezze. Disponibilità -RTP3W30 lunghezza di misurazione 3m, portata 1900kg; -RTP6W30 lunghezza di misurazione 6m, portata 1900kg; -RTP9W30 lunghezza di misurazione 9m, portata 1900kg;



**Piano a rulli di scarico con lettura digitale (Optional)      OPTIONAL**

Piano a rulli lato scarico, con lettura digitale e spostamento manuale. Disponibilità: esso su ralla a sfere di -RTL3W30 lunghezza di misurazione 3m, portata 3000kg con 3 piedistalli; -RTL6W30 lunghezza di misurazione 6m, portata 6000kg con 5 piedistalli; -RTL9W30 lunghezza di misurazione 9m, portata 6900kg con 5 piedistalli;



**Rulli verticali di contenimento (Optional)      OPTIONAL**

Coppia di rulli verticali di contenimento in acciaio. Max 2 coppie ogni elemento da 2m, da usare senza piano coprirulli. Solo per RTS.