



IMET SPA
Località tre fontane, 6 - 24034
Cisano Bergamasco (BG) Italy
Tel +39 035 4387911 | Fax +39 035 787066
imet@imetsaws.com
www.imetsaws.com

Modelo de máquina

BS 300 PLUS

Sierra manual para pequeñas y medianas producciones

Breve descripción

La sierra manual BS 300 PLUS es un instrumento de trabajo versátil, ideal para el corte de piezas de pequeñas dimensiones. La máquina puede ser utilizada en el mundo de la mecánica y de la carpintería (pequeña y mediana) para el de ángulo hasta 45° a la derecha y 60° a la izquierda.

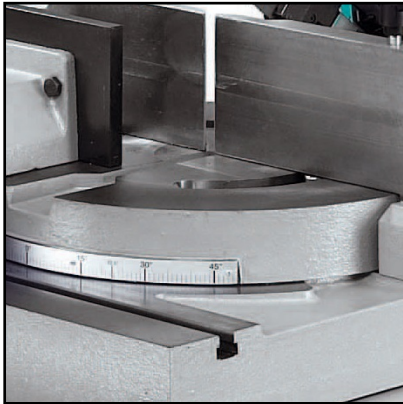


Scan the video



Capacidad de corte a 0°	Redondo: 255mm - Cuadrado: 240mm - Rectángulo: 300x180mm
Capacidad de corte a 45° izquierda	Redondo: 210mm - Cuadrado: 190mm - Rectángulo: 200x160mm
Capacidad de corte a 45° derecha	Redondo: 180mm - Cuadrado: 160mm - Rectángulo: 180x100mm
Capacidad de corte a 60° izquierda	Redondo: 135mm - Cuadrado: 110mm - Rectángulo: 130x100mm
Capacidad de corte a 0° macizo, C45	180mm
Dimension de la hoja	2765x27x0.9mm
Motor	1.5/1.8KW
Velocidad de la hoja	35-70m/min (18/100 m/min)
Altura de la zona de trabajo	950mm
Peso	329kg
Dimensión	900x1700x1860mm

Características



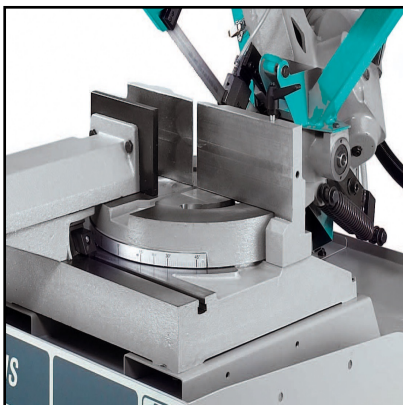
Parada automática

BS 300 PLUS está equipado con un sistema de parada automática a 0 °, 45 ° y 60 ° a la izquierda, 45 ° a la derecha graduada en la superficie para otros ángulos.



Arco: estructura y tensión de la cuchilla

El arco de la BS 300 PLUS de hierro fundido monoboque con sección tubular con alta resistencia a la torsión, tensión de la cuchilla (1700kg/cm²) y regulación frontal con microinterruptor de control. La cuchilla también equipada con patín de guía de la hoja con inserciones de metal duro y cojinetes delanteros adicionales para la alineación de la misma



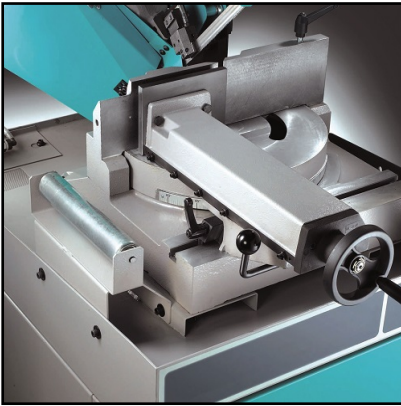
Zona de trabajo

La máquina tiene una amplia zona de trabajo para sostener todo el material durante el corte. La rotación es integral con el arco para evitar incisiones en caso de cortes angulares. Quinta rueda de 418 mm de diámetro con bolas con cojinetes axiales precargados.



Panel de control

La aserradora BS 300 PLUS está equipada con un panel de control simple e intuitivo que le permite configurar el parámetro de corte y gestionar la velocidad de corte.



Mordaza

Mordaza con guías ajustables que se deslizan transversalmente sobre la superficie de trabajo con aproximación



Variador de velocidad (Opcional)

OPTIONAL

Mordaza con guías ajustables que se deslizan transversalmente sobre la superficie de trabajo con aproximación Variador de velocidad de la hoja, permite al operador a través del teclado ajustar la máquina para poder corta una amplia gama de materiales y secciones diferentes. El cambio de velocidad se realiza a través de un inverso afecta la potencia del motor incluso a bajas velocidades.



Lubricación mínima (Opcional)

OPTIONAL

Está disponible bajo pedido para cualquier máquina la lubricación mínima que anula la dispersión del líquido refrigerante típico del uso del aceite emulsionable, la duración de la cuchilla no se ve de ninguna ma perjudicada.



Sincronización movimiento arco-rodillo (Opcional)

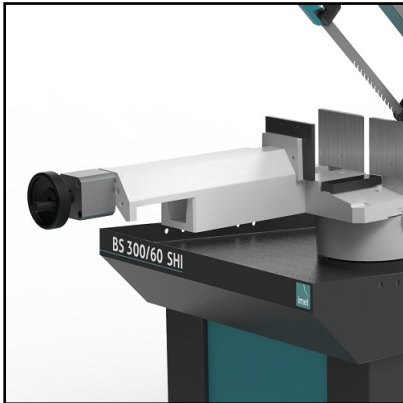
OPTIONAL

Adaptador para sincronización entre movimiento de arco y RTD, transportador de rodillos RTP.



IMET SPA
Località tre fontane, 6 - 24034
Cisano Bergamasco (BG) Italy
Tel +39 035 4387911 | Fax +39 035 787066
imet@imetsaws.com
www.imetsaws.com

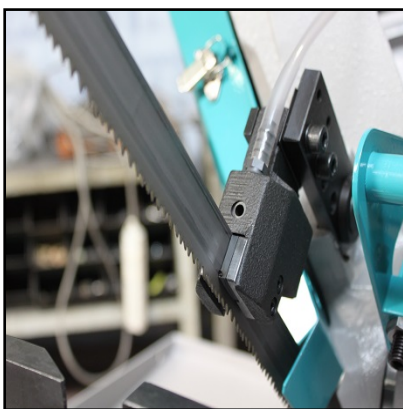
BS 300 PLUS



Mordaza hidráulica (Opcional)

OPTIONAL

Mordaza neumática con apertura y cierre controlados por arco.



Hoja de sierra (Opcional)

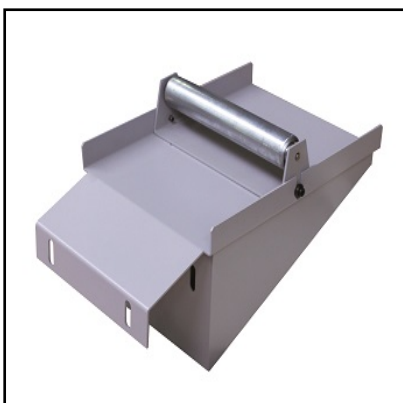
OPTIONAL

Cuchilla bimetálica ; dimensiones 2765x27x0,9mm.



Láser de seguimiento (Opcional)

OPTIONAL



Elemento de conexión para rodillos de descarga (Opcional)

OPTIONAL

Elemento de conexión para mesa de rodillos de descarga, completo con tolva de recogida de refrigerante y rodil



Mesa de rodillos de carga/descarga (Opcional)

OPTIONAL

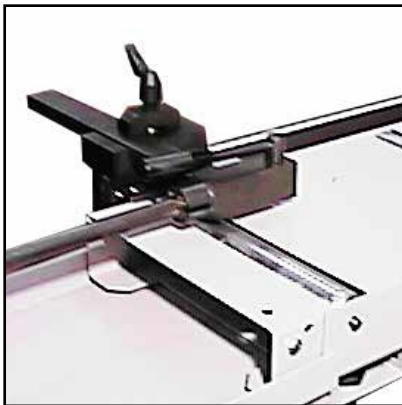
Transportador de rodillos compatible tanto con lado de carga como de descarga. 1º elemento, longitud 2m, capac 700kg.



Mesa de rodillos de carga/descarga (Opcional)

OPTIONAL

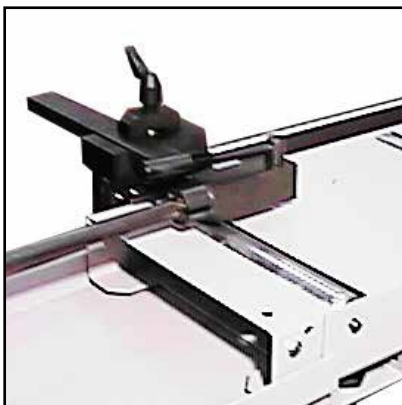
Mesa de rodillos compatible tanto con el lado de carga como con el de descarga. Siguiete elemento, longitud 2 capacidad 600kg.



Mesa de rodillos de descarga con varilla milimétrica (Opcional)

OPTIONAL

Mesa de rodillos para el lado de descarga con varilla milimétrica. 1º elemento, longitud, capacidad 700kg.



Mesa de rodillos de descarga con varilla milimétrica (Opcional)

OPTIONAL

Mesa de rodillos de descarga con varilla milimétrica. Siguiete elemento, longitud 2m, capacidad 600kg



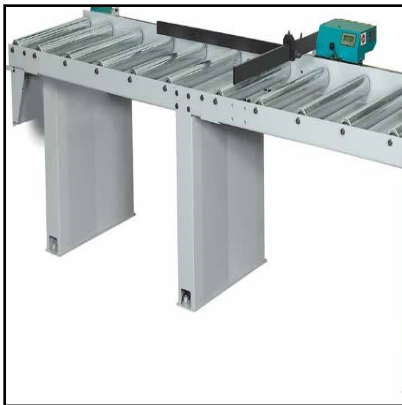
Mesa de rodillos de descarga con posicionamiento manual (Opcional) OPTIONAL

Mesa de rodillos de descarga con sistema de medida visualizada y posicionamiento manual. Disponibilidad: -RTD2LW30 longitud de medición 2 m, capacidad 700 kg; -RTD4LW30 longitud de medición 4 m, capacidad 1300 kg; -RTD6LW30 longitud de medición 6 m, capacidad 1900 kg;



Mesa de rodillos de descarga con tope motorizado (Opcional) OPTIONAL

Transportador de rodillos con tope de medición motorizado y preselección por teclado de varias longitudes. Dis -RTP3W30 longitud de medición 3 m, capacidad 1900 kg; -RTP6W30 longitud de medición 6 m, capacidad 1900 kg; -RTP9W30 longitud de medición 9 m, capacidad 1900 kg;



Mesa de rodillos de descarga con lectura digital (Opcional) OPTIONAL

Mesa de rodillos en el lado de descarga, con lectura digital y movimiento manual. Disponibilidad: en un cojine -RTL3W30 longitud de medición 3 m, capacidad 3000 kg con 3 pedestales; -RTL6W30 longitud de medición 6 m, capacidad 6000 kg con 5 pedestales; -RTL9W30 longitud de medición 9 m, rango 6900 kg con 5 pedestales;



Rodillos verticales de contención (Opcional) OPTIONAL

Par de rodillos de contención de acero verticales. Máximo 2 pares por elemento de 2 m, para usar sin cubierta de rodillos. Solo para RTS.