

Modelo de máquina

# BS 300 PLUS GH

Sierra de gravedad para mecánica y carpintería

Breve descripción

BS 300 PLUS GH es una sierra versátil con corte autónomo de gravedad. Es el instrumento ideal para la pequeña y mediana producción en serie, tanto para la mecánica como para la carpintería. La máquina corta hasta 45° a derecha y hasta 60° a izquierda con un sistema de parada automática y con un amplio plano de trabajo para optimizar el proceso de corte.

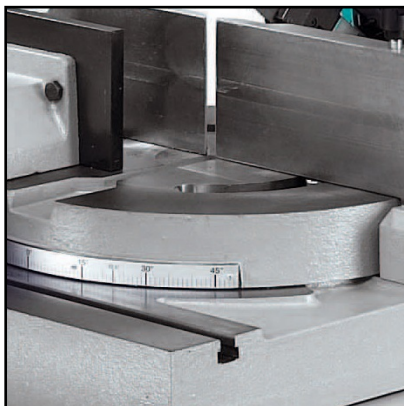


Scan the video



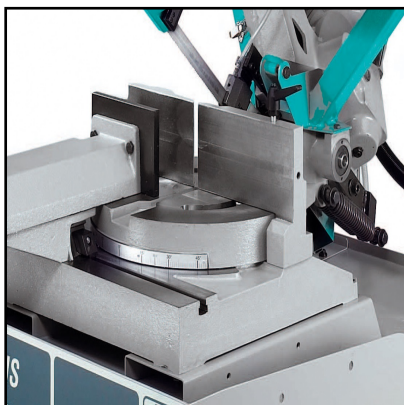
Capacidad de corte a 0°	Redondo: 255mm - Cuadrado: 240mm - Rectángulo: 300x180mm
Capacidad de corte a 45° izquierda	Redondo: 210mm - Cuadrado: 190mm - Rectángulo: 200x160mm
Capacidad de corte a 45° derecha	Redondo: 180mm - Cuadrado: 160mm - Rectángulo: 180x100mm
Capacidad de corte a 60° izquierda	Redondo: 135mm - Cuadrado: 110mm - Rectángulo: 130x100mm
Capacidad de corte a 0° (pieza-C45)	180mm
Dimensión de cuchilla	2765x27x0.9mm
Velocidad de cuchilla	35/70 m/min
Velocidad de cuchilla con inverter	18/100 m/min
Motor de la cuchilla	1.5/1.8 KW
Motor de la cuchilla con variador de vel	1.5 KW
Altura de la zona de trabajo	950mm
Peso	348kg
Dimensión	900x1700x1860mm

## Características



### Parada automática

La máquina tiene un sistema de parada automática (0°, 45° y 60° a izquierda y 45° a derecha) y una escala grad para todos los demás ángulos de corte con el fin de permitir que el operador siempre tenga control sobre el proceso de corte.



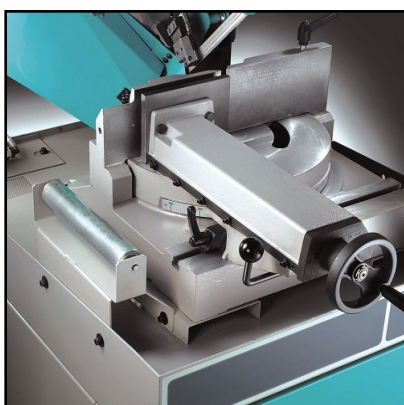
### Plano de trabajo

La zona de trabajo (diámetro 418mm) con rotación sólida del arco para evitar incisiones o daños durante el proceso de corte. La mesa está apoyada sobre una zona esférica con rodamiento de empuje precargado.



### Arco en hierro fundido

BS 300 PLUS GH está dotada de arco de hierro fundido monobloque de sección tubular con poleas de 320mm de diám resistencia de torsión. La tensión de la hoja de la sierra de cinta es de 1700 kg / cm<sup>2</sup> mientras que la alinea garantizada por el patín de guía de la hoja con inserciones de metal duro y cojinetes delanteros adicionales.



### Mordaza

Mordaza deslizante transversalmente sobre la superficie de trabajo y con aproximación rápida y guías ajustable



### Corte autónomo

La versión GH tiene un sistema de corte autónomo con selector de 3 posiciones: corte manual corte manual con freno de descenso corte automático con descenso autónomo a velocidad regulable y microinterruptor de parada regulable al final Corte



### Variador de velocidad con inverter (Opcional)

**OPTIONAL**

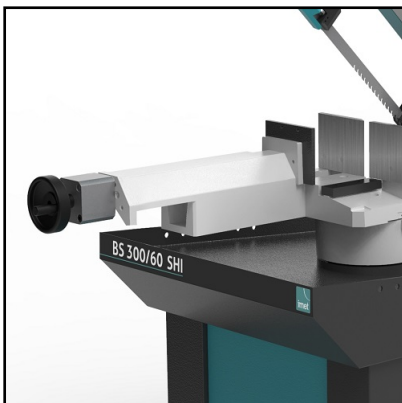
El variador de velocidad de la cuchilla, permite al operador regular la máquina mediante el teclado para poder compromiendo la potencia del motor incluso a bajas velocidades.



### Sistema de lubricación mínima (Opcional)

**OPTIONAL**

Está disponible bajo pedido para cualquier máquina la lubricación mínima que anula la dispersión del líquido refrigerante típico del uso del aceite emulsionable, la duración de la cuchilla no se ve de ninguna ma perjudicada.



### Mordaza hidráulica (Opcional)

**OPTIONAL**

Está disponible bajo pedido el montaje opcional de una mordaza con cierre/apertura neumática controlada por el movimiento del arco.



## Adaptador para sincronización (Opcional)

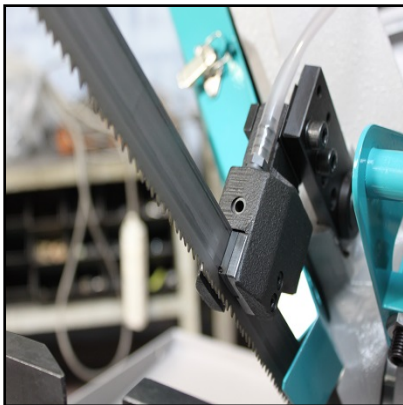
OPTIONAL

Adaptador para sincronización entre el movimiento del arco y los rodillos RTD y RTP.



## Láser de seguimiento (Opcional)

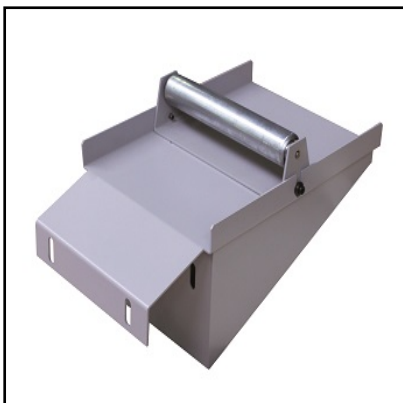
OPTIONAL



## Hoja de sierra bimetálica (Opcional)

OPTIONAL

Dimensiones 2765x27x0,9mm



## Conexión para mesa de rodillos de descarga (Opcional)

OPTIONAL

Elemento de conexión para transportador de rodillos del lado de descarga, completo con tolva de recogida de re rodillo.



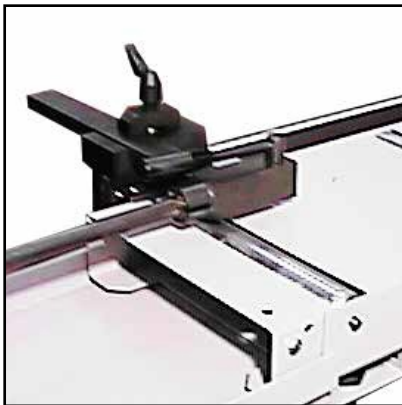
**Mesa de rodillos carga/descarga- Primer elemento (Opcional) OPTIONAL**

Primer rodillo para un transportador de rodillos compatible con el lado de carga y con el lado de descarga. El con 2 m de longitud y 700 kg de capacidad.



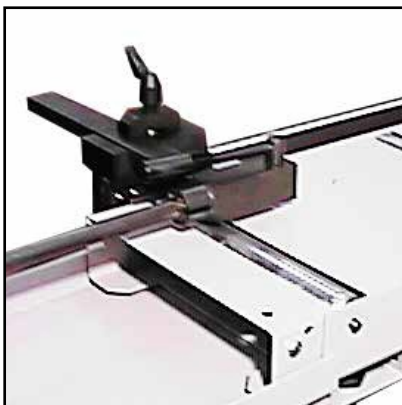
**Mesa de rodillos carga/descarga- Elemento sucesivo (Opcional) OPTIONAL**

Siguiente elemento para transportador de rodillos compatible con el lado de carga y con el lado de descarga. E con 2 m de longitud y 600 kg de capacidad.



**Mesa de rodillos de descarga- primer elemento (Opcional) OPTIONAL**

Primer elemento para transportador de rodillos del lado de descarga con varilla milimétrica y tope de medición Elemento de 2 m, capacidad 700 kg.



**Mesa de rodillos de descarga- elemento sucesivo (Opcional) OPTIONAL**

Siguiente elemento para transportador de rodillos del lado de descarga con varilla milimétrica y tope de medic Elemento de 2 m, capacidad 600 kg.





**Mesa de rodillos de descarga y posicionamiento manual (Opcional) OPTIONAL**

Transportador de rodillos de descarga con sistema de medición visualizado y posicionamiento manual. Disponibil -RTD2LW30 longitud de medición 2 m, capacidad 700 kg; -RTD4LW30 longitud de medición 4 m, capacidad 1300 kg; -RTD6LW30 longitud de medición 6 m, capacidad 1900 kg;



**Mesa de rodillos de descarga con tope de medida motorizado (Opcional) OPTIONAL**

Transportador de rodillos de descarga con tope de medición motorizado y preselección por teclado de múltiples -RTP3W30 longitud de medición 3 m, capacidad 1300 kg; -RTP6W30 longitud de medición 6 m, capacidad 1900 kg; -RTP9W30 longitud de medición 9 m, capacidad 2700 kg;



**Mesa de rodillos de descarga y posicionamiento manual (Opcional) OPTIONAL**

Mesa de descarga de rodillos con lectura digital y movimiento manual. Disponibilidad: RTL3W30 Longitud de medición 3 metros con 3 pedestales, capacidad máxima 3000 kg -RTL3W30 Longitud de medición 9 metros con 4 pedestales, capacidad máxima 9000 kg



**Rodillos verticales de contención (Opcional) OPTIONAL**

Par de rodillos de contención de acero verticales; máximo 2 pares por cada elemento de 2 m. Utilizar sin cubierta de rodillos (disponible solo para transportador de rodillos de carga/descarga).