

Modelo de máquina

H 700

Sierra de cinta semiautomática para corte a 90°

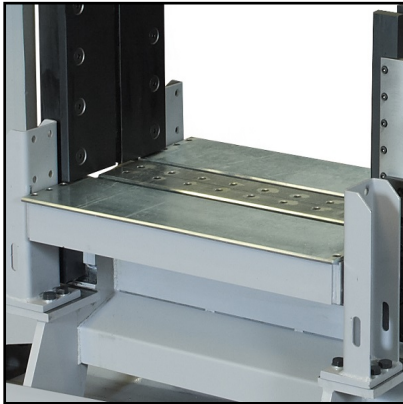
Breve descripción

H700 es la sierra de hoja semiautomática de IMET para el corte a 90°. La máquina ofrece un alto rendimiento, una alta duración de la hoja gracias a la inclinación de 10° respecto de la mesa de la máquina tanto al inicio como al final del favoreciendo la penetración de la hoja en el material. Adecuado para perfiles de carpintería de tubo y de piezas complet



Capacidad de corte a 0°	Redondo: 520mm - Cuadrado: 450mm - Rectángulo: 680x400mm
Capacidad de corte a 0° por pieza	280mm (350mm con hoja 41mm)
Capacidad de corte de vigas	500x400mm
Motor de la cuchilla	3KW (disponible en opción 4KW)
Velocidad de la cuchilla	Da 15 a 100 m/min
Dimensión de la cuchilla	5870x34x1.1mm (disponible en opción h 41mm)
Tensión de la cuchilla	2000kg/cm2
Inclinación de la cuchilla	10°
Peso	1900kg
Dimensión	1100x3300x2450mm
Altura de la zona de trabajo	840mm
Motor de la central hidráulica	0,75 KW
Desperdicio de la central hidráulica	20l

Características



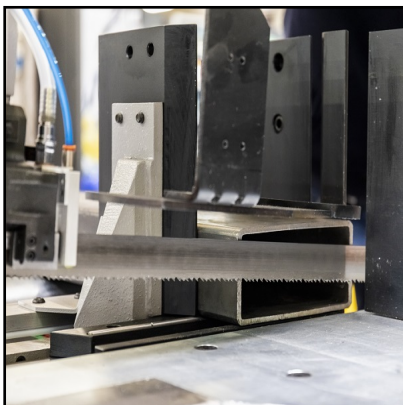
Mesa de trabajo

Las sierras de la serie H están equipadas con una gran superficie de trabajo para soportar completamente el material antes o después del corte.



Arco de corte

H700 está equipada con arco de corte de acero electrosoldado con sección tubular de gran espesor para garantizar la ausencia de vibraciones durante el corte. El movimiento se realiza sobre guías lineales, perfectamente equilibrado y garantizado por el cilindro hidráulico de gran diámetro.



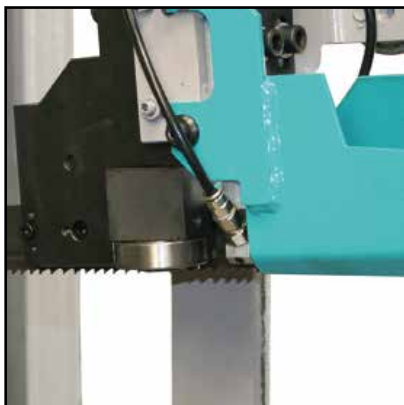
Inclinación de la cuchilla

La cuchilla de la H700 está inclinada 10° respecto de la mesa de la máquina para garantizar una penetración óptima en el material de corte, salvaguardando la duración de la cuchilla y optimizando el proceso de corte para el corte a 90° incluso en grandes secciones.



Tensión de la cuchilla

La elevada tensión (2000kg/cm²), unida a la inclinación del arco, mejora el rendimiento optimizando la ejecución del corte incluso en grandes tramos.



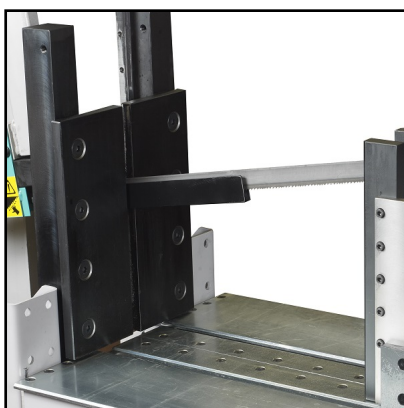
Patín guía de la cuchilla

Patín de la guía de la cuchilla registrable con inserciones en metal duro y cojinetes de entrada. La guía de l se mantiene automáticamente cerca del área de corte.



Limpieza de la cuchilla

Para optimizar la prestación de la H700, la cuchilla se mantiene limpia mediante un cepillo de alambre ajustab movimiento mecánico.



Dispositivo mecánico palpador

El dispositivo mecánico palpador permite optimizar el proceso de corte, facilitando la aproximación del material y optimizar la ejecución del corte. La rotación de la proa descansa sobre un cojinete de empuje.



Mordaza horizontal

La máquina está dotada de una mordaza horizontal hidráulica de carrera total para un perfecto bloqueo del mate



Panel de control

Externa a la máquina y móvil, la consola de control le permite gestionar todas las operaciones del H 601 y está equipada con un LED de control para la tensión de la cuchilla con la posibilidad de controlar la velocidad de del arco y la fuerza de penetración en el material.



Paquete de alto rendimiento (Opcional)

OPTIONAL

H 700 ofrece la posibilidad de aumentar el rendimiento de corte a través del motorreductor de 4KW, cuchilla de 41mm de altura y tensado hidráulico.



Sistema de lubricación mínima (Opcional)

OPTIONAL

Está disponible para cualquier máquina la lubricación mínima que anula la dispersión del líquido refrigerante típico del uso del aceite refrigerante, la duración de la cuchilla no se ve de ninguna manera perjudicada.



Desviación de la hoja (Opcional)

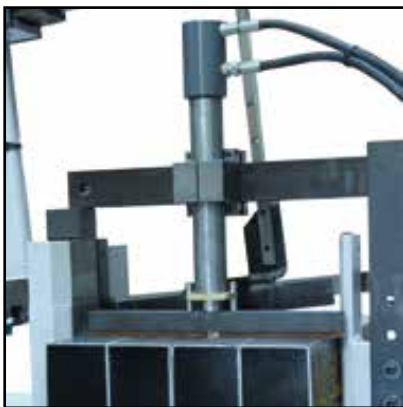
OPTIONAL

Control de desviación de la cuchilla con parada de trabajo.

**Láser de seguimiento (Opcional)**

OPTIONAL

Láser de seguimiento para optimizar el proceso de corte.

**Corte de vigas (Opcional)**

OPTIONAL

Dispositivo hidráulico de corte de vigas. Capacidad máxima de corte de haz: 500x400mm.

**Mesa de rodillos de carga/descarga (Opcional)**

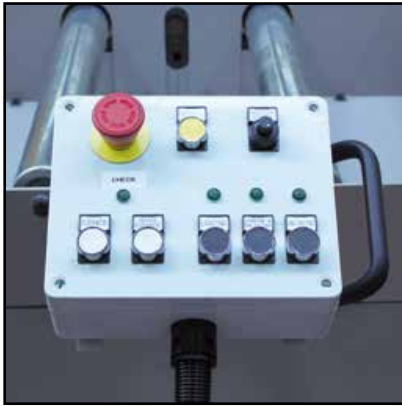
OPTIONAL

Mesa de rodillos locos tanto para el lado de carga como para el de descarga. Longitud del elemento único 2m. Se incluyen 2 rodillos de contención verticales en un lado.

**Mesa de rodillos preparada para motorización (Opcional)**

OPTIONAL

Mesa de rodillos para H700; predispuesta para motorización con transmisión de cadena y piñones. El elemento vi cotizado por metro lineal.



Sistema de motorización (Opcional)

OPTIONAL

Sistema de motorización para rodillos motorizados, recomendado para cada 6m de longitud.



Rodillos motorizados con referencia de medida (Opcional)

OPTIONAL

Tope de medición motorizado con control numérico con sistema palpador para la sierra con ralentización automática de la pieza (a solicitar en combinación con transportadores de rodillos motorizad -RR6S Longitud de medición 6 m -RR9S Longitud de medición 9 m RR12S Longitud de medición 12 m



Pareja de rodillos verticales de contención (Opcional)

OPTIONAL

Pareja de rodillos de contención de acero verticales, máximo 2 pares cada elemento de 1,5 m.