



IMET SPA
Località tre fontane, 6 - 24034
Cisano Bergamasco (BG) Italy
Tel +39 035 4387911 | Fax +39 035 787066
imet@imetsaws.com
www.imetsaws.com

MODELLO MACCHINA:

H 650

Segatrice semiautomatica per tagli a 90°

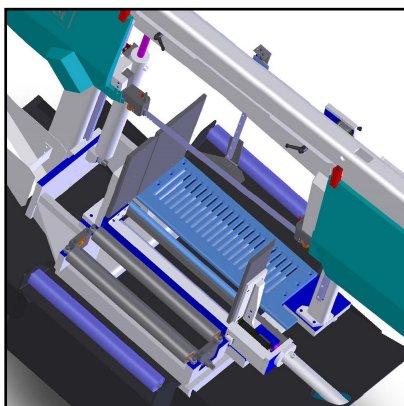
BREVE DESCRIZIONE

H 650 è la segatrice semiautomatica per tagli a 90° di travi, tubi, profilati e pieni in acciaio (fino a 280mm), ideale per carpenterie, lavorazioni di acciai strutturali, tubifici e produttori di telai. La macchina è dotata di ampio piano di lavoro per supporto del materiale prima e dopo la lama e arco in acciaio elettrosaldato con discesa idraulica.



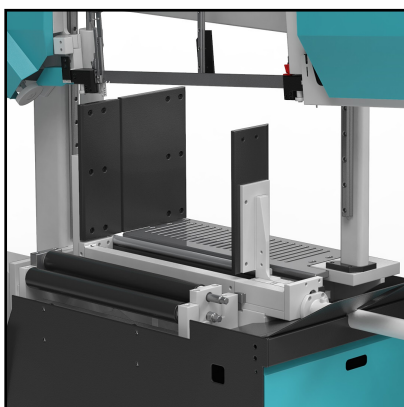
Capacità di taglio a 0°	Tondo: 510mm - Quadro: 480mm - Rettangolare: 650x450mm
Capacità di taglio a fascio	Max: 650x450mm - Min: 125x15mm
Capacità di taglio a 0° per pieni (C45)	280mm (350mm con motoriduttore 4KW e lama 41mm)
Sfido minimo con taglio a fascio	250mm
Apertura massima della morsa	650mm
Motore lama	3KW (in opzione 4 KW)
Velocità della lama	Da 15 a 100 m/min
Dimensioni lama	5320x34x1.1mm (in opzione lama 41 mm)
Tensione della lama	1900kg/cm ²
Inclinazione della lama	6°
Peso	2100kg
Dimensioni	1895x2870x2300mm

CARATTERISTICHE



Ampio piano di lavoro

La segatrice è dotata di un ampio piano di lavoro per massimo sostegno del materiale durante il taglio (anche in caso di pieni e grandi diametri). Prima della lama sono montati due rulli folli per facilitare il carico e lo scorrimento di barre e profilati consistenti; dopo la linea di taglio il piano è dotato di una piastra forata.



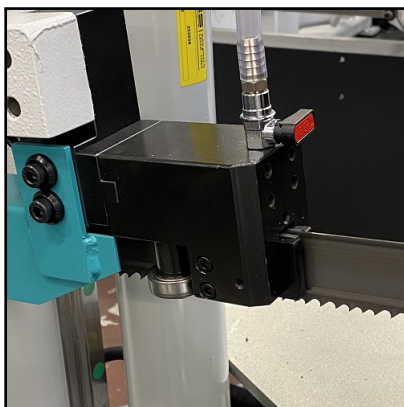
Morsa fissa

La segatrice è dotata di morsa fissa per il bloccaggio del materiale con pistone idraulico a corsa totale di 650mm e movimentazione su guide a ricircolo di sfere.



Arco in acciaio

L'arco è in acciaio elettrosaldato con rigida struttura con discesa idraulica (regolazione di velocità e pressione tramite selettori su consolle) e scorrimento su doppia guida lineare e pattini a ricircolo di sfere. La rigida struttura e la discesa perfettamente bilanciata consentono una perfetta e costante penetrazione della lama nel materiale, riducendo le vibrazioni durante il taglio e ottimizzando i tempi di taglio e l'efficienza operativa della segatrice.



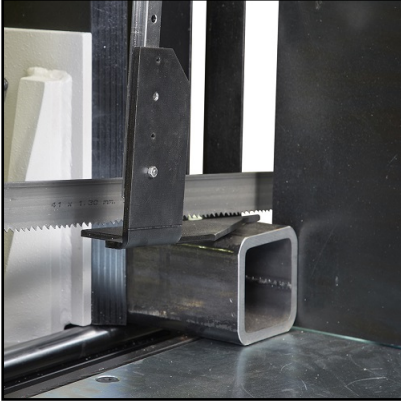
Elevata tensione di taglio

Le segatrici Imet sono dotate di elevata tensione per evitare possibili rotture durante il taglio; la lama di H 650 è anche dotata di microinterruttore di controllo per l'arresto immediato in caso di rottura o perdita di tensione. Anche l'allineamento della lama è ottimizzato tramite i pattini guidalama scorrevoli su guide lineari con inserti in metallo duro e cuscinetti supplementari.



Lama inclinata

Tutte le nostre segatrici per carpenteria e profili sono dotate di lama inclinata (6° nel caso di H 650): il nastro non è mai parallelo al piano di lavoro e al materiale. Questo permette alla macchina di tagliare sempre in sezione e mai sul pieno (in caso di tubo quadro, scatolato o di un piatto) anche durante il fine-taglio. Il sistema permette di evitare stress sulla lama, guadagnando in prestazioni e in termini di durata vita dell'utensile.



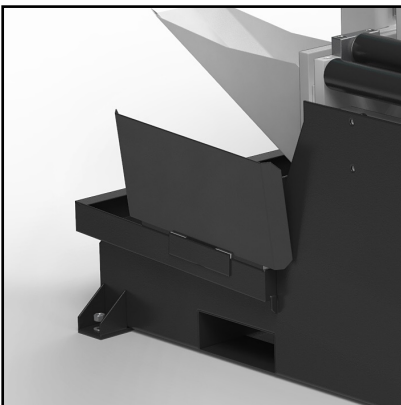
Dispositivo meccanico tastatore

La macchina è dotata di serie di un dispositivo meccanico tastatore posto sulla lama che consente l'accostamento della lama al materiale (il dispositivo è composta da una paletta posta sulla lama che scende insieme all'arco), rilevando automaticamente il punto di inizio taglio e ottimizzando i tempi del ciclo di lavoro.



Consolle mobile

Esterna alla macchina e mobile, la consolle di comando permette di gestire tutte le operazioni di H 650 ed è dotata di un LED di controllo per la tensione lama con la possibilità di comandare la velocità di discesa dell'arco e la forza di penetrazione nel materiale. L'operatore può scegliere tra diverse opzioni per il fine taglio: risalita dell'arco con lama ferma, risalita dell'arco con lama in movimento, fine ciclo senza risalita dell'arco.



Pulizia dell'area di lavoro

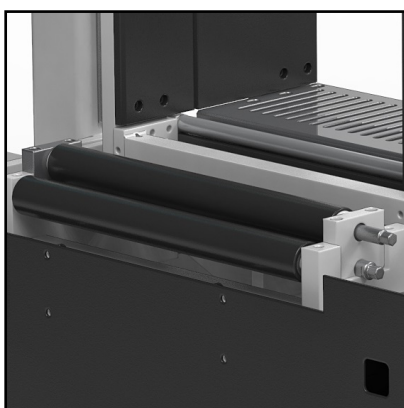
Per mantenere pulita l'area di lavoro ed evitare l'accumulo di trucioli che possano compromettere il taglio la macchina è dotata di serie di spazzola pulisci-lama motorizzata con denti in nylon (disponibile anche in metallo) e ampia vasca di raccolta con lamiera paraschizzi per evitare la dispersione del liquido refrigerante durante il ciclo di lavoro.



Pacchetto alte prestazioni

OPTIONAL

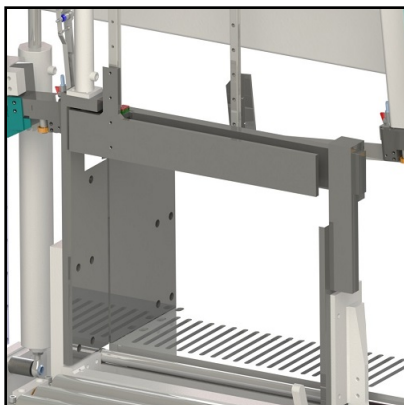
Per ottimizzare le prestazioni di H 650, specialmente per pieni e solidi (oltre che maggiore capacità di tagli per barre piene, da 280mm a 350mm), è disponibile l'optional comprendente: supplemento per motoriduttore della lama da 4kw, nastro h 41mm e tensionamento idraulico.



Rullo supplementare di carico

OPTIONAL

Sul lato di carico è disponibile un rullo orizzontale supplementare (installato tra i due rulli di serie) che facilita il carico e lo scorrimento di tubi, barre e travi di grosso formato. Il rullo è inoltre dotato di un sistema di sollevamento tramite leva laterale e rotazione tramite volantino, andando a sollevare il materiale diminuendo l'attrito in fase di carico.



Dispositivo per taglio a fascio

OPTIONAL

Il dispositivo per il taglio a fascio permette di utilizzare fasci di tubi o profili modificando leggermente le capacità di taglio complessive della msegatrice: max 650x450mm, min. 125x15mm.



Laser di tracciatura

OPTIONAL

Su richiesta è possibile installare un puntatore laser che permetta di visualizzare la linea di taglio sul materiale.



Lubrificazione minimale

OPTIONAL

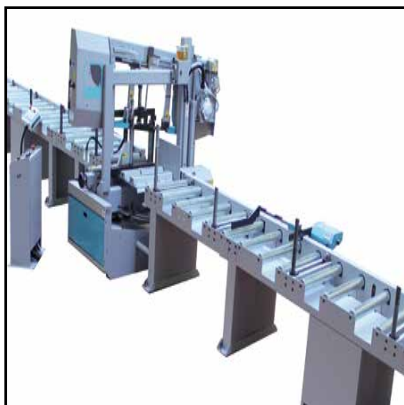
Impianto di lubrificazione minimale supplementare con ugello e cassetta (capacità 1.3 litri)



Piano a rulli folli per carico-scarico

OPTIONAL

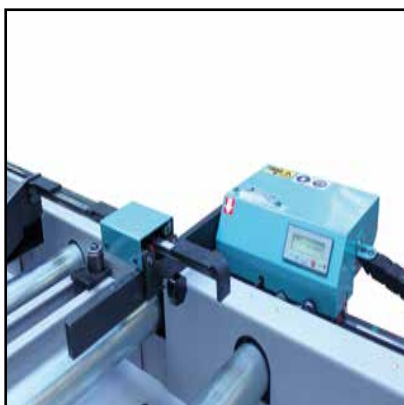
Piano a rulli folli compatibile sia con il lato di carico che per il lato di scarico. La rulliera è dotata di un piedistallo e rulli in acciaio. Non sono necessari elementi di collegamento (H 650 è equipaggiata di serie con due rulli di collegamento in entrata e in uscita). Ogni modulo è 1.5m, capacità di carico 1500kg.



Piano a rulli di carico motorizzato

OPTIONAL

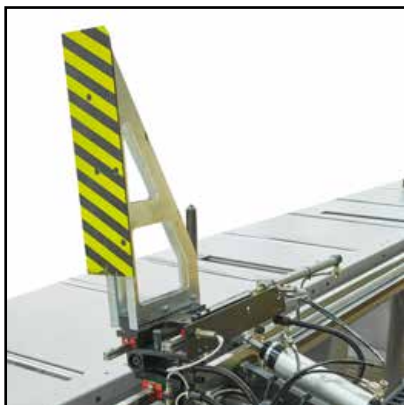
Rulliera motorizzata per lato di carico con trasmissione a catena e motoriduttore gestito da inverter con pulsantiera di gestione mobile. Sono disponibili le seguenti lunghezze e capacità: 3m max 3.000kg; 6m max 6.000kg; 9m max 9.000kg; 12m max 12.000kg.



Riscontro di misura manuale a lettura digitale

OPTIONAL

Disponibile per le rulliere motorizzate RTR, il riscontro di misura RL è a lettura digitale (con display LCD) e spostamento manuale del fermo di misura. Il sistema è dotato di un sensore per il rallentamento automatico del materiale.



Riscontro di misura motorizzato

OPTIONAL

Disponibile solo con la rulliera motorizzata RTR, il riscontro di misura RR è dotato di intuitiva interfaccia tramite display touch 7" che permette di programmare fino a 20 linee di taglio. È inoltre presente un tastatore per rallentamento automatico del materiale.



Piano a rulli di scarico motorizzato

OPTIONAL

Rulliera motorizzata per il lato di scarico con trasmissione a catena e motoriduttore da 2,2KW gestito da inverter. Fornibile solo in abbinamento ai moduli di carico. Sono disponibili le seguenti lunghezze e capacità: 3m max 3.000kg; 6m max 6.000kg; 9m max 9.000kg; 12m max 12.000kg;



Coppia di rulli verticali

OPTIONAL

Coppia di rulli verticali di contenimento in acciaio, max 2 coppie ogni elemento da 1.5m.



Singolo rullo verticale

OPTIONAL

Rullo singolo verticale anticaduta, altezza 300mm. Max 2, ogni elemento da 1,5m