



IMET SPA
Località tre fontane, 6 - 24034
Cisano Bergamasco (BG) Italy
Tel +39 035 4387911 | Fax +39 035 787066
imet@imetsaws.com
www.imetsaws.com

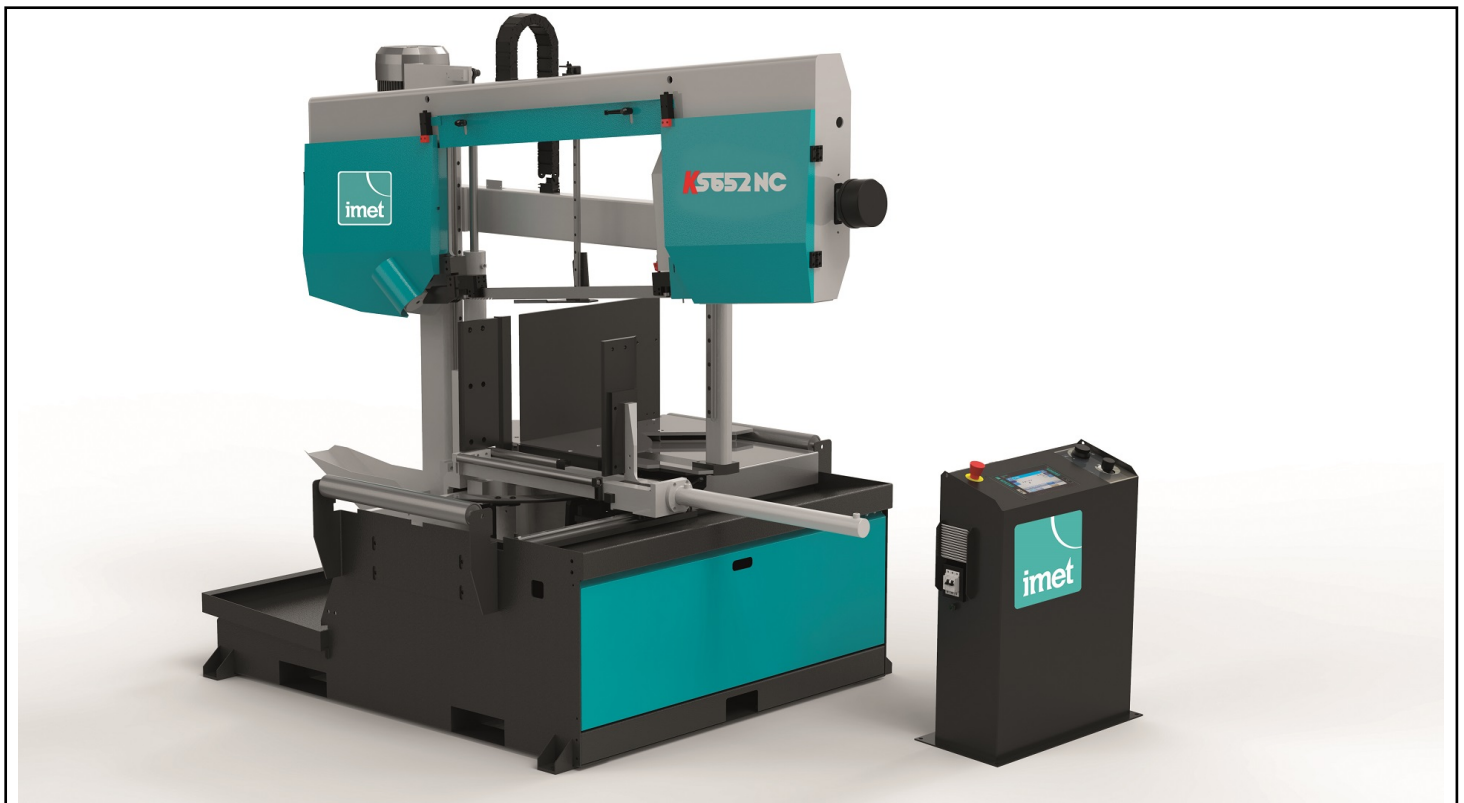
Modelo de máquina

KS 652 NC

Sierra semiautomática con rotación motorizada

Breve descripción

La sierra es la herramienta de trabajo ideal para carpintería y acero de construcción y es capaz de cortar de +60° a -60° con rotación, movimiento del arco motorizado controlado a través de una pantalla táctil de 7". El descenso del arco es hidráulico con estructura de doble columna y alta presión de la hoja para optimizar el rendimiento de corte.



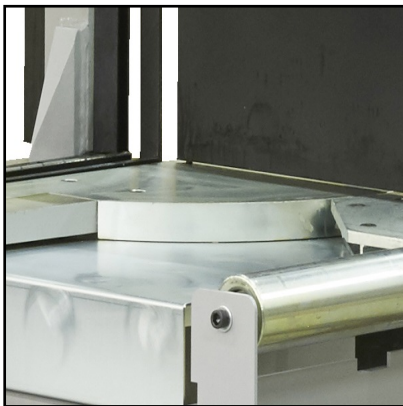
Capacidad de corte a 0°	Redondo: 510mm - Cuadrado: 480mm - Rectángulo: 650x450mm
Capacidad de corte a 45° izquierda	Redondo: 440mm - Cuadrado: 430mm - Rectángulo: 430x430mm
Capacidad de corte a 45° derecha	Redondo: 440mm - Cuadrado: 440mm - Rectángulo: 440x440mm
Capacidad de corte a 60° izquierda	Redondo: 250mm - Cuadrado: 250mm - Rectángulo: 250x450mm
Capacidad de corte a 60° derecha	Redondo: 250mm - Cuadrado: 250mm - Rectángulo: 250x450mm
Capacidad de corte en paquete	Max: 650x450mm - Min: 125x15mm
Capacidad de corte a 0°, macizo (C45)	280mm (350mm con "Paquete de Alto Rendimiento)
Desperdicio mínimo con paquete	250mm
Motor de la hoja	3KW (4KW)
Velocidad de la hoja	15 - 100 m/min
Dimensiones de la hoja	5320x34x1.1mm (41mm)
Tension	2000kg/cm2
Motor de rotacion	0.55KW
Interfaz y control	Pantalla táctil de 7" y control numérico
Dimensiones	1895x2870x2300mm - 2100kg

Características



Mordaza hidráulica

La mordaza de bloqueo fija se desliza transversalmente sobre la superficie de trabajo con guías lineales y se completa de serie con un reductor de presión. Desplazamiento por cilindro hidráulico, controlado por encoder y freno hidráulico. La mordaza también está equipada con un sistema de control automático del tamaño de la pieza mediante codificador.



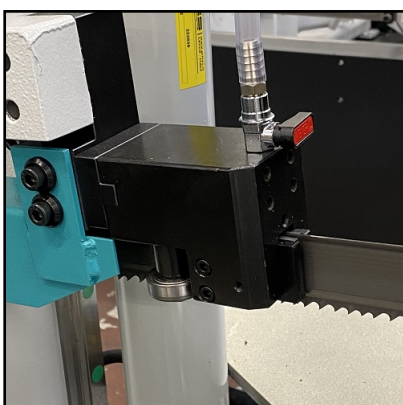
Plan de trabajo

La facilidad de uso está garantizada gracias a la gran superficie de trabajo con rotación integrada al arco y al paso de la cuchilla para optimizar la penetración del material. La estructura de acero electrosoldado garantiza ausencia de vibraciones y máximo soporte del material durante el corte.



Arco en acero

Dotada de movimiento hidráulico con doble guía lineal y patín de bolas recicladas. Inclineda 6° para optimizar la penetración del material. La estructura de acero electrosoldado garantiza la ausencia de vibraciones durante el corte.



Tension de la hoja

La hoja de KS 652 tiene una tensión de 2000 kg / cm² y está equipada con un microinterruptor de control para inmediatamente en caso de rotura de la cinta o falta de tensión. La máquina está equipada con patín de guía de deslizamiento sobre guías lineales para un fácil ajuste con inserciones de metal duro y cojinetes adicionales para optimizar la alineación.



Hoja inclinada

La cuchilla inclinada permite optimizar todo el ciclo de trabajo: de hecho, la cuchilla nunca está paralela a la superficie y nunca (ni siquiera en el caso de un tubo cuadrado) trabaja sobre una superficie sólida, sino siempre sobre una sección de la superficie. material, incluso al cortar la parte final de la barra. Esto ayuda a evitar tensiones innecesarias en la cinta y salvaguarda su vida útil.



Rotacion motorizada

Gestionado por un motorreductor controlado por un inversor, un pistón hidráulico bloquea la rotación una vez alcanza el ángulo establecido. Durante la rotación, un chorro de aire mantiene limpia la zona. El motor de la la rotación del arco tiene una potencia de 0.55KW.



Palpador mecánico

La sierra está dotada de descenso hidráulico con regulación mediante pomos colocados en una consola independiente y de un palpador mecánico para permitir una rápida aproximación al material con detección automática del punto de inicio del corte.



Pantalla táctil de 7"

La sierra está equipada con una interfaz de usuario con pantalla táctil de 7" en una consola móvil independiente. A través del control numérico de la sierra es posible configurar el programa de corte y controlar el ciclo (establecer ángulo, número de cortes, descenso del arco) El panel también está equipado con 2 reguladores para gestionar la presión de corte durante el descenso hidráulico.



Sistema hidráulico

El sistema hidráulico de la sierra está formado por un bloque completo de válvulas para: mordaza de traslación, mordaza de bloqueo, mordaza de cierre y freno de rotación. El sistema está equipado con una conexión para cilindro y se suministra completo con una unidad de control con motor de 0,55 KW.



Limpieza de la hoja

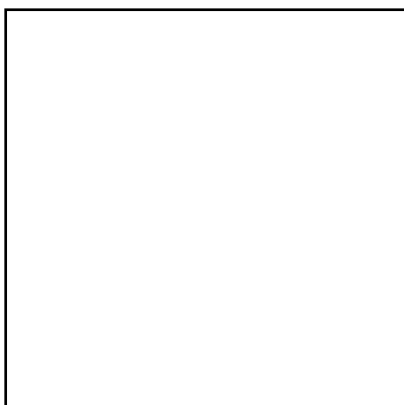
Cepillo limpiador de hoja de nailon estándar motorizado por el movimiento de la polea motriz



Paquete de alto rendimiento

OPTIONAL

Es posible ampliar y optimizar el rendimiento de corte de la sierra utilizando el paquete adecuado, recomendado cuando la máquina debe cortar secciones de gran diámetro. El kit incluye: motorreductor Bonfiglioli 4KW (estándar 3KW), cuchilla h. 41mm y sistema tensor hidráulico.raulico.



Corte en paquete

OPTIONAL

El dispositivo hidráulico de corte de haces permite cortar haces de material con las siguientes capacidades: máximo 650x450mm, mínimo 125x15mm. Con el dispositivo montado, la máquina sólo puede realizar cortes de 0°. Si la máquina se utiliza para cortes graduados, es necesario retirar el dispositivo.sso.



Sistema de lubricación mínima **OPTIONAL**

Está disponible bajo pedido para cualquier máquina la lubricación mínima que anula la dispersión del líquido refrigerante típico del uso del aceite emulsionable. La duración de la cuchilla no se ve de ninguna ma afectado. En cajón con boquilla y depósito de 1,3 l.



Láser de seguimiento **OPTIONAL**

Para optimizar el flujo de trabajo es posible instalar un puntero láser que permite visualizar la línea de corte sobre el material.



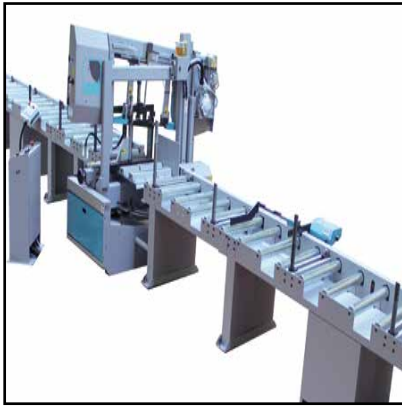
Mesa de rodillos de carga y descarga **OPTIONAL**

Mesa de rodillos para el lado de carga y el lado de descarga. El módulo de 1,5m está compuesto por un pedestal de soporte; Está disponible un pedestal dicional para instalar la placa por separado de la maquina. Longitud 1.5m, capacidad 1500kg.



Mesa de rodillos con lectura digital **OPTIONAL**

Transportador de rodillos para lado de descarga dotado de lectura digital y movimiento manual. Disponibilidad: - RTL3KS600 Longitud de medición 3 m con 3 soportes, carga máxima 3000 kg - RTL6KS600 Longitud de medición 6 m con 5 pedestales, carga máxima 6000 kg - RTL9KS600 Longitud de medición 9 m con 7 pedestales, carga máxima 9000 kg



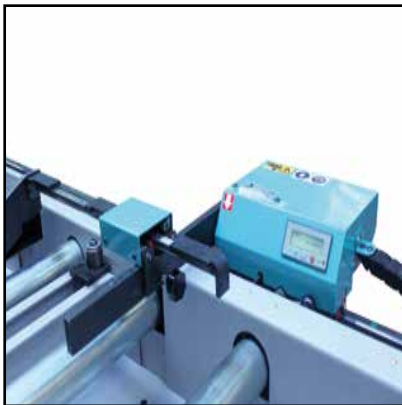
Mesa de rodillos motorizados para carga **OPTIONAL**

Transportador de rodillos motorizado por lado de carga con transmisión por cadena y motor gestionado por una botonera de gestión móvil. Están disponibles las siguientes longitudes y capacidades: RTR3KS652C longitud 3m, capacidad 3000kg; RTR6K652C longitud 6m y capacidad 6000kg; RTR9K652C longitud 9m y capacidad 9000kg. RTR12KS652C longitud 12 my capacidad 12000 kg.



Mesa de rodillos motorizados para descarga **OPTIONAL**

Transportador de rodillos motorizado por lado de descarga con transmisión por cadena y motorreductor de 2,2 KW inverter. Solo disponible en combinación con módulos de carga. Están disponibles las siguientes longitudes y capacidades: RTR3KS652S longitud 3 my capacidad 3000 kg, RTR6KS652C longitud 6 my capacidad 6000 kg, RTR9KS652 9 m de longitud y 9000 kg de capacidad, RTR12KS652S 12 m de longitud y 12000 kg de capacidad.



Tope manual RL **OPTIONAL**

Con movimiento manual con sensores automáticos de desaceleración (solo en combinación con rodillos motorizados descarga). Están disponibles las siguientes longitudes de medición: 3 m, 6 m, 9 my 12 m.



Tope motorizado RR **OPTIONAL**

Tope de medición motorizado con control numérico con sistema palpador para desaceleración automática de la pieza (pedir en combinación con transportadores de rodillos motorizados). Están disponibles de 6m, 9m y 12m.



Rodillo vertical

OPTIONAL

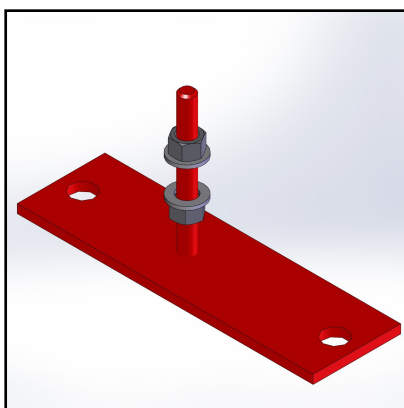
Rodillo único vertical anticaída, altura 250mm. Máx.2, cada elemento de 1,5m.



Pareja de rodillos verticales

OPTIONAL

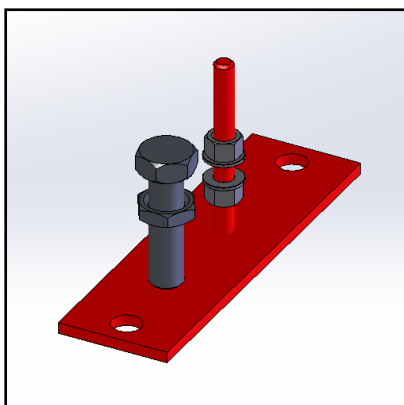
Pareja de rodillos verticales de contención de acero, máx. 2 parejas cada elemento de 1,5m



Pies adicionales para sierra de cinta

OPTIONAL

Kit para fijación adicional al suelo de la maquina



Pies adicionales para mesas de rodillos

OPTIONAL

Kit para fijación adicional al suelo de la mesas de rodillos