

Modèle de la machine

KS 450

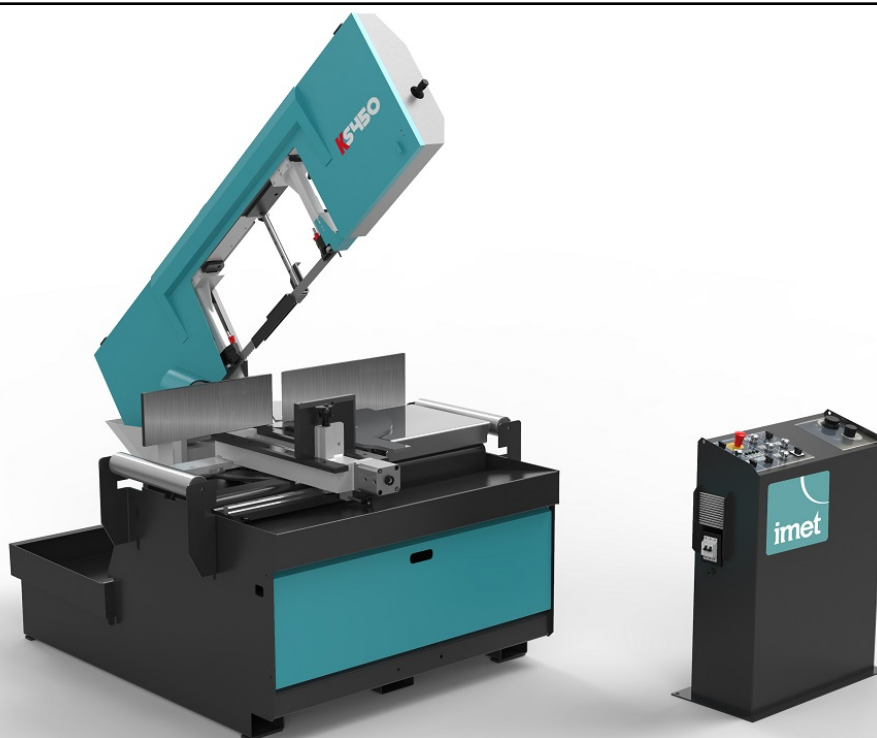
Scie semiautomatique pour charpente métallique

Brève description

KS 450 est la scie semiautomatique IMET conçue et projetée pour couper charpente métallique, tubes, profils et poutres. KS 450 est la seule scie dans sa catégorie qui peut couper jusqu'à 60° à droite et à gauche par un seul positionnement de l'étau de serrage.

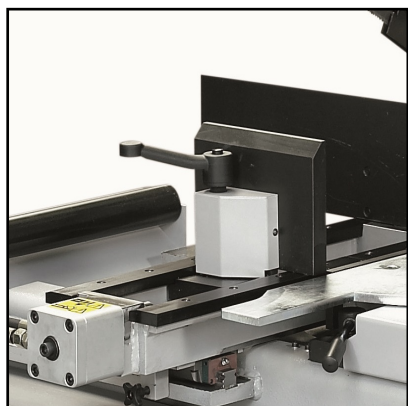


Scan the video



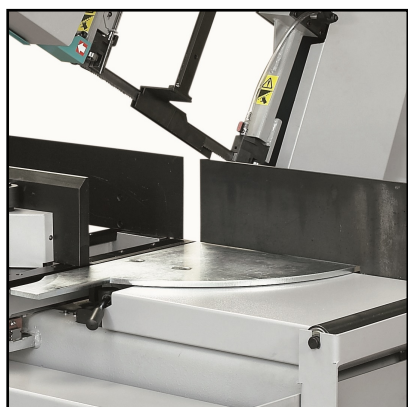
Hauteur du plan de travail	845mm
Poids	980kg
Dimensions	1400x2250x2180mm
Capacité de coupe 0°	Rond: 350mm - Carré: 330mm - Rectangule: 450x320mm
Capacité de coupe 45° droite/gauche	Rond: 330mm - Carré: 320mm - Rectangule: 320x300mm
Capacité de coupe 60° gauche	Rond: 210mm - Carré: 200mm - Rectangule: 180x270mm
Capacité de coupe 60° droite	Rond: 160mm - Carré: 150mm - Rectangule: 150x270mm
Capacité de coupe 0° pour pleins (C45)	Rond: 250mm
Capacité de coupe en paquet	Max. 400x250mm - Min. 160x40mm
Dimensions lame	4250x34x1,1mm
Moteur lame	2.2KW
Vitesse lame	15-100 m/min

Caractéristiques



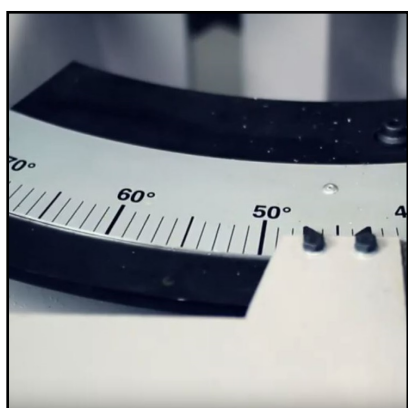
Positionnement étau et matériel

Etau d'ouverture 460mm glissant de façon transversale sur le plan de travail par guides linéaires, serrage et approche rapide, réducteur de pression de série. Toutes les machines de la série KS (450, 502, 620 et 652) permettent de fixer l'étau de serrage du matériel une seule fois et de tourner l'archet pour couper à droite comme à gauche (jusqu'à 60°).



Plan de travail

Plan de travail avec hauteur de 845mm pivotant avec l'archet et le passage de la lame afin de soutenir le matériel dans les différents angles.



Echelle graduée

Pour une meilleure précision de coupe, une échelle graduée est prévue (éloignée du centre de la machine pour en faciliter la lecture) comme référence visif avec arrêts automatiques à 0° et 45° (droite et gauche).



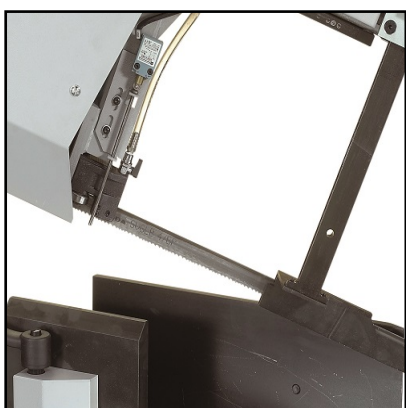
Archet en acier

KS 450 est équipée avec archet de coupe rigide en acier électrosoudé à section tubulaire, poulies 360mm, Rotation de l'archet sur palier de butée préchargé.



Lame inclinée

KS 450 et toutes les scies de la série KS complètent la coupe avec lame inclinée à 6°, en facilitant la pénétration dans le matériel, de façon que la lame travaille toujours sur une section même en cas de pièces pleines.



Lamè à ruban bimétal

Dimensions de la lame à ruban bimétal 4250x34x1,1mm (optional). La hauteur de la lame de 34 mm permet une meilleure pénétration dans le matériel avec optimisation des temps de coupe et de l'efficacité pendant le processus. Tension de 2000kg/cm2 avec microinterrupteur de contrôle et arrêt immédiat en cas de rupture. caso di rott



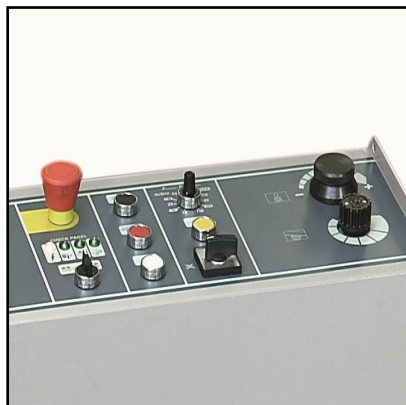
Dispositif mécanique palpeur

Pour faciliter l'approche de la lame au matériel, KS450 utilise un dispositif palpeur pour la détection automatique du point de début et fin coupe. La machine offre la possibilité de désinstaller le dispositif tout simplement, si l'on préfère, pour augmenter la capacité de coupe à 0° et 45° (droite et gauche).



Nettoyage de la lame

Brosse en nylon motorisée par la poulie du moteur pour maintenir la lame toujours dans conditions parfaites. la lama di taglio.



Console de commande

KS 450 est équipée avec console de commande mobile avec voyants à LED pour tension de la lame, carter protège-lame ouvert/fermé, protection thermique du moteur et tension électrique. Ici l'opérateur peut choisir entre 3 modalités différentes de fin coupe: remontée de l'archet avec lame fixe ou avec lame en fonction ou encore fin du cycle sans remontée de l'archet.



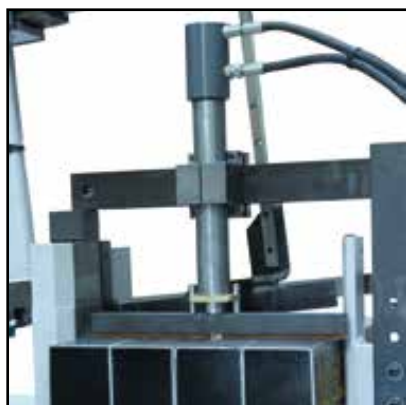
Laser de traçage (Optional)

OPTIONAL



Synchronisation entre mouvement archet et tables à rouleaux (Optional)

Le système de synchronisation entre RTP (rouleaux de déchargement) et mouvement de l'archet de coupe.



Dispositif oléodynamique pour coupe en paquet (Optional)

OPTIONAL

Disponible un dispositif hydraulique pour coupes en paquet (max. 400x250mm - min. 160x40mm).



Installation de lubrification minimale (Optional)

OPTIONAL

Disponible la lubrification minimale afin d'éviter la dispersion du liquide réfrigérant comme d'habitude dans l'utilisation des huiles émulsionnables. La durée de la lame est préservée. Cassette avec buse et réservoir à 1,3 l.



Table à rouleaux de chargement/déchargement (Optional)

OPTIONAL

Table à rouleaux compatible pour coté de chargement et coté de déchargement. Longueur 1,5m, 1 pied, charge utile max. 1500kg.



Table à rouleaux de déchargement (Optional)

OPTIONAL

Table à rouleaux de déchargement avec lecture digitale et déplacement manuel. Disponibilité: -RTL3KS450 Longueur de mesure 3m, 3 pieds, charge utile max 3000kg; -RTL6KS450 Longueur de mesure 6m, 5 pieds, charge utile max 6000kg;



Table à rouleaux de déchargement (Optional)

OPTIONAL

Table à rouleaux de déchargement avec butée motorisée et présélection par clavier des plusieurs longueurs Disponibilité: -RTP3KS450 Longueur de mesure 3m, 3 pieds, charge utile max. 3000kg; -RTP6KS450 Longueur de mesure 6m, 5 pieds, charge utile max. 6000kg;



Rouleaux motorisés pour coté chargement (Optional)

OPTIONAL

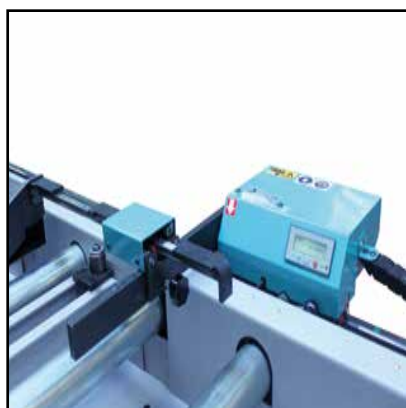
Rouleaux motorisés pour coté chargement avec entraînement à chaîne, motoréducteur avec inverter et console mobile. Disponibilité: -3m, charge 3000kg; -6m, charge 6000kg; -9m, charge 9000kg; -12m, charge 12000kg;



Rouleaux motorisés pour coté déchargement (Optional)

OPTIONAL

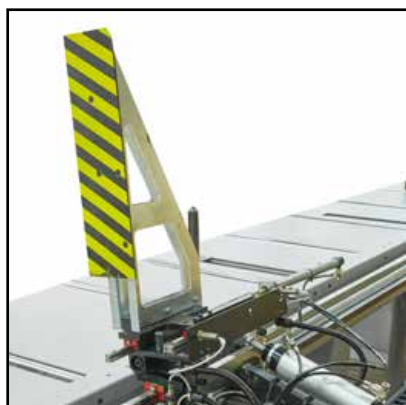
Rouleaux motorisé pour coté dechargement avec entraînement à chaîne, motoréducteur avec inverter et console mobile. Disponibilité: -3m, charge 3000kg; -6m, charge 6000kg; -9m, charge 9000kg; -12m, charge 12000kg;



Butée de mesure avec lecture digitale (Optional)

OPTIONAL

Butée de mesure avec digitale avec capteurs de ralentissement automatique. Disponibilité: -Longueur de mesure 3m; -Longueur de mesure 6m; -Longueur de mesure 9m; -Longueur de mesure 12m;



Butée de mesure (Optional)

OPTIONAL

Butée de mesure motorisée à contrôle numérique avec système palpeur pour ralentissement automatique de la pièce (en combinaison avec rouleaux motorisés). Disponibilité: -RR6S avec 6m de longueur de mesure -RR9S avec 9m de longueur de mesure -RR12S avec 12m de longueur de mesure e



Rouleaux verticaux de soutènement (Optional)

OPTIONAL

Paire de rouleaux verticaux de soutènement en acier. Max 2 paires par élément à 1.5m.



Rouleau vertical (Optional)

OPTIONAL

Rouleau vertical simple anti-chute. Hauteur 250mm. Max 2 paires par élément à 1.5m.