

MODELLO MACCHINA:

# BS 300 PLUS SHI

Segatrice semiautomatica per pieni e profilati

BREVE DESCRIZIONE

Segatrice semiautomatica idraulica per taglio di pieni e profilati di media dimensione anche su materiali ad alta resistenza, con angolazioni fino a 45° destra e 60° sinistra.

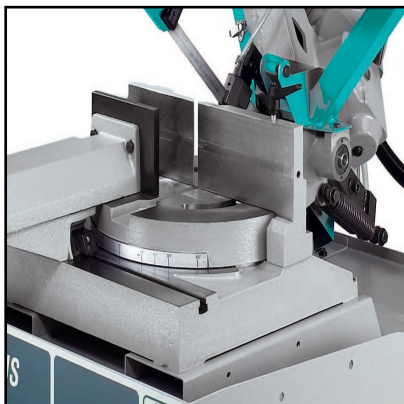


Scan the video



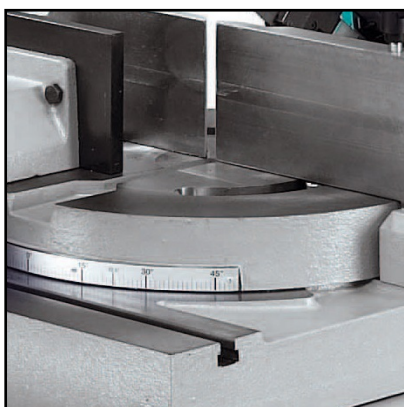
Capacità di taglio a 90°	Tondo 255 mm. Quadro 230 mm. Rettangolo 300x180
Capacità di taglio a 45° a sinistra	Tondo 210 mm. Quadro 190 mm. Rettangolo 200x160
Capacità di taglio a 45° a destra	Tondo 180 mm. Quadro 160 mm. Rettangolo 180x100
Capacità di taglio a 60° a sinistra	Tondo 135 mm. Quadro 110 mm. Rettangolo 130x100
Capacità di taglio a 0° (pieni - C45)	Tondo 180 mm.
Capacità di taglio a fascio	Max: 230x130mm - Min: 85x10mm
Dimensioni nastro .	2765x27x0,9mm
Inclinazione del nastro a fine taglio	3°
Motore lama	1,5/1,8 kw 2 velocità'- 1,5 kw con variatore di velocità
Velocità lama	35/70 - 18÷110 con variatore di velocità'
Motore centralina idraulica	0.37kw
Capacità serbatoio centralina idraulica	12l
Capacità serbatoio refrigerante	20l
Dimensioni (macchina e piano di lavoro)	1230x1700x1750mm / 940mm
Peso .	412kg

## CARATTERISTICHE



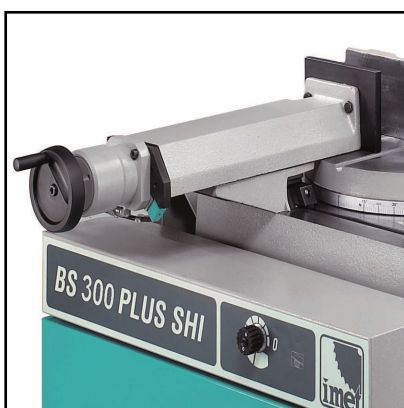
### Ampio piano di lavoro

L'ampio piano di lavoro (diametro 418mm) con rotazione solidale all'arco per evitare incisione o danni durante il processo di taglio. Il piano poggia su ralla a sfere con cuscinetto reggispinta precaricato.



### Sistema di arresti automatici

La macchina ha un sistema di arresti automatici (a 0°, 45° e 60° a sinistra e 45° destra) e una scala graduata per tutte le altre angolazioni di taglio in modo da consentire all'operatore di avere sempre il controllo sul processo di taglio.



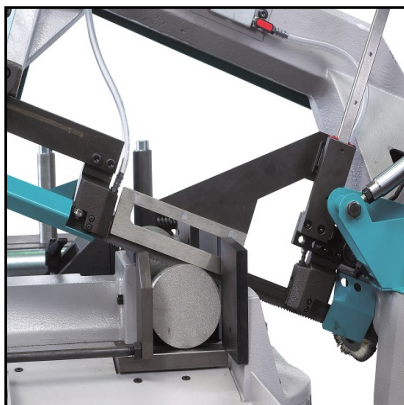
### Morsa

Morsa scorrevole trasversalmente sul piano di lavoro, con accostamento rapido e guide registrabili.



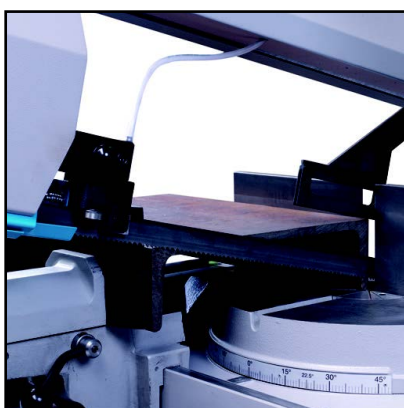
### Arco in ghisa

BS 300 PLUS SHI è dotata di arco in ghisa a sezione tubolare con pulegge da 32mm di diametro e alta resistenza alla torsione. La tensione della lama a nastro è di 1700kg/cm<sup>2</sup>



### Dispositivo meccanico tastatore

Tastatore per avvicinamento rapido al materiale. Con sistema di rilevazione automatica del punto di inizio taglio e regolazione di fine taglio con microinterruttore



### Lama inclinata

Inclinazione del nastro a fine taglio per garantire una velocità di avanzamento costante e ottimizzare il taglio. L'allineamento della lama è sempre ottimale grazie ai pattini guidalama con inserti in metallo duro e cuscinetti anteriori supplementari.



### Variatore di velocità ad inverter (Optional)

OPTIONAL

Il variatore di velocità lama, permette all'operatore tramite tastiera di regolare la macchina per poter tagliare un'ampia gamma di materiali e sezioni differenti. Il cambio di velocità avviene tramite inverter, non pregiudicando la potenza del motore anche a velocità basse.



### Impianto di lubrificazione minimale (Optional)

OPTIONAL

E' possibile richiedere per qualsiasi macchina la lubrificazione minimale che annulla la dispersione di liquido refrigerante tipico nell'uso dell'olio emulsionabile. La durata della lama non viene in alcun modo pregiudicata.



## Adattatore per sincronizzazione (Optional)

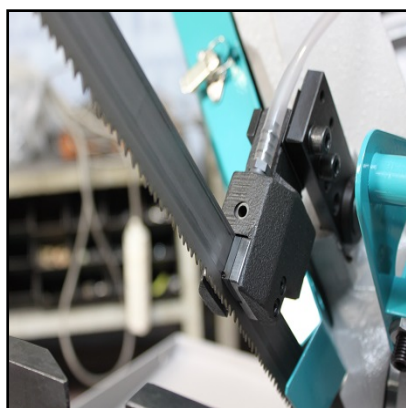
OPTIONAL

Adattatore per sincronizzazione tra il movimento dell'arco e le rulliere RTD e RTP



## Laser di tracciatura

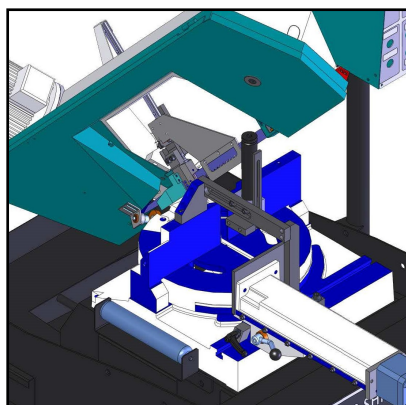
OPTIONAL



## Lama di taglio

OPTIONAL

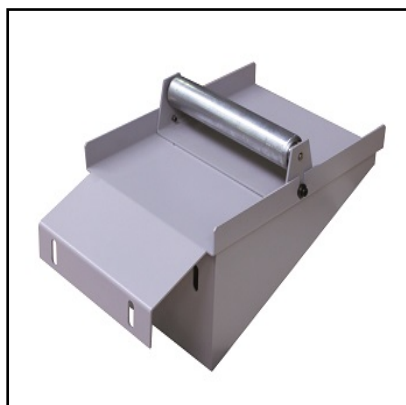
Lama a nastro bimetallica dim. 2765x27x0.9mm



## Dispositivo per taglio a fascio (Optional)

OPTIONAL

Dispositivo oleodinamico per taglio a fascio. Max: 250x130mm Min: 85x10mm



Collegamento tra rulliera e macchina (Optional)

OPTIONAL

Elemento di collegamento per rulliera del lato di scarico, completo di scivolo di raccolta refrigerante e un rullo.



Piano a rulli folli - primo elemento (Optional)

OPTIONAL

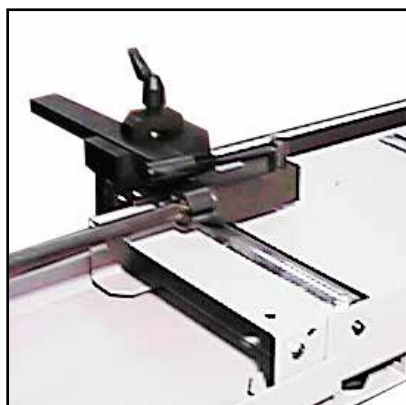
Primo elemento per una rulliera compatibile con il lato di carico e con il lato di scarico. Singolo elemento con lunghezza 2m e 700kg di portata.



Piano a rulli folli - elemento successivo (Optional)

OPTIONAL

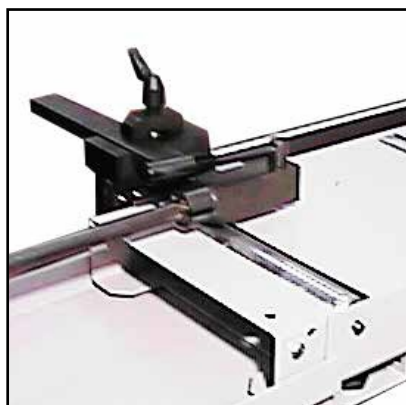
Elemento successivo per piano a rulli compatibile con il lato di carico e scarico. Singolo elemento con lunghezza 2m e 600kg di portata.



Piano a rulli di scarico con asta millimetrata (Optional)

OPTIONAL

Primo elemento per una rulliera del lato di scarico con asta millimetrata e riscontro di misura; singolo elemento da 2m, portata 700kg.



**Piano a rulli di scarico con asta millimetrata (Optional)**

**OPTIONAL**

Elemento successivo per piano a rulli di scarico con asta millimetrata e riscontro di misura. Singolo elemento da 2m, portata 600kg.



**Piano a rulli di scarico a posizionamento manuale (Optional)**

**OPTIONAL**

Rulliera di scarico con sistema di misura visualizzata e posizionamento manuale. Disponibilità: -RTD2LW30 lunghezza di misurazione 2m, portata 700kg; -RTD4LW30 lunghezza di misurazione 4m, portata 1300kg; -RTD6LW30 lunghezza di misurazione 6m, portata 1900kg;



**Piano a rulli di scarico con fermo motorizzato (Optional)**

**OPTIONAL**

Rulliera di scarico con fermo di misura motorizzato e preselezione da tastiera di più lunghezze. Disponibilità RTP3W30 lunghezza di misurazione 3m, portata 1900kg; RTP6W30 lunghezza di misurazione 6m, portata 1900kg; RTP9W30 lunghezza di misurazione 9m, portata 1900kg;



**Piano a rulli di scarico a spostamento manuale (Optional)**

**OPTIONAL**

Piano a rulli di scarico con lettura digitale e spostamento manuale. Disponibilità: -RTL3W30 Lunghezza di misurazione mt 3 mt con 3 piedistalli, portata max kg 3000 -RTL6W30 Lunghezza di misurazione mt 6 mt con 5 piedistalli, portata max kg 6000 -RTL9W30 Lunghezza di misurazione mt 9 mt con 7 piedistalli, portata max kg 9000



sawing technology

**IMET SPA**  
Località tre fontane, 6 - 24034  
Cisano Bergamasco (BG) Italy  
Tel +39 035 4387911 | Fax +39 035 787066  
imet@imetsaws.com  
www.imetsaws.com

**BS 300 PLUS SHI**



**Rulli verticali di contenimento (Optional)**

**OPTIONAL**

Coppia di rulli verticali di contenimento in acciaio. Max. 2 coppie ogni 1.5m di rulliera, solo con RTS.